

夏至

# トワイライト ガーデン

2026年6月21日 | 日 | 17:00 - 20:00

入場無料

旭谷戸広場のみ開園 (旧奥津邸は閉園)

雨天時は規模縮小

夏至は一年でいちばん昼の時間が長い日。日の入りはちょうど 19:00 です。一年に一度の、特別なひととき。夕暮れをゆっくり過ごしてみませんか？

この日だけ特別に「お酒」OK!

夜食などお弁当にして夕方ピクニックを楽しんでください!

小さなたき火や竹灯籠をゆっくり眺める

- ・持込み BBQ はできません。
- ・ゴミは持ち帰りましょう。
- ・駐車場はありません。公共交通機関をご利用ください。

coffee の香り、地元 Beer を楽しむ

水餃子、カレーを味わう

イベント

15:30 ~ 16:10 ライアーコンサート & 体験

横浜シュタイナー学園  
保護者「ライアーの会」

旧奥津邸

ライアーとは：約 100 年前、音に敏感な子どもたちのために療法士と彫刻家が考案した小型の竖琴。日本では映画『千と千尋の神隠し』の「いつも何度でも」で広く知られるようになりました。



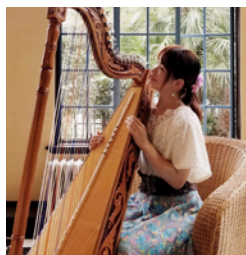
17:00 ~ 20:00 夏至トワイライトガーデン

17:30 ~ 18:30 アルパ (パラグアイのハープ) の演奏体験 (先着 10 名)

19:15 ~ 19:45 アルパコンサート 石井成美さん

いしい なるみ  
石井 成美 プロフィール

高校生のときにアルパに出会い、18 歳の頃からエンリケ・カレーラ、松木亜里沙のもとで指導を受ける。これまでに二度、アルパの本場である南米パラグアイへ渡り、現地の著名なアルパ奏者に師事する。第 13 回全日本アルパコンクール奨励賞受賞。



新治市民の森愛護会

森の工作 竹灯籠づくり

6月21日 | 日 |  
10:00 - 12:00



主催：夏至の日実行委員会・にいほる里山交流センター

みどりアートパーク / 十日市場地域ケアプラザ / 横浜シュタイナー学園 / (一社) フラットガーデン / 三保ねんじゅ坂プレイパーク / 国際青少年研修協会 / 長津田みなみ台珈琲淹れ方研究会 / TDM1874 Brewery / (特非) 新治里山「わ」を広げる会



新治里山公園  
にいほる里山交流センター

指定管理者  
NPO 法人新治里山「わ」を広げる会

お問合せ  
TEL 045-931-4947